

# Nye 3. generations Eley Bismuth skovjagtpatroner

De i forvejen mest populære skovjagtpatroner - Eley Bismuth - kommer nu i en 3. generations udgave med endnu bedre skud- og penetreringsegenskaber - samtidig med, at miljøet tilgodeses mest muligt.



## De nye hagl i VIP

Efter mere end to års studier, blandingsforsøg og afprøvninger, kan Eley nu præsentere den helt nye og gennemtestede hagltype: Evo III. En ugiftig legering med en stor gennemtrængningsevne og en vægtfylde meget tæt på bly. Haglene er med til at give en høj udgangshastighed, og de fragmenterer meget sjældent.

## De nye Bismuth VIP - kort sagt:

- Stor gennemtrængningsevne uden væsentlig fragmentation
- Ugiftige hagl med stor vægtfylde (tæt på bly)
- Stor udgangshastighed
- Ny, Photo nedbrydelig plastforladung
- Perfekte skudbillede under alle situationer
- Uvildigt gennemtestede patroner med de bedste karakterer
- Overskueligt sortiment med farvede patroner/emballager

## De nye Bismuth VIP patroner og miljøet

VIP patronerne leveres i 3 udgaver: Plast/Photo - Plast/Filt og Pap/Filt.

### Plast/Photo

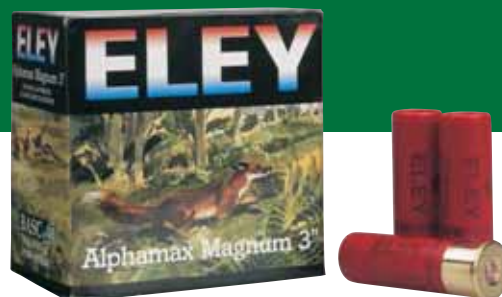
Hylster og forladung i plast som vi kender det. Men haglskålen i VIP nedbrydes hurtig i naturen gennem solens stråler.

### Plast/Filt og Pap/Filt

Plast eller paphylster med en nedbrydelig filtforladung.

## Suveræne Eley stålpatroner til jagt

Varenr.:	Produkt:	Type:	Hast.:	Hagl:	Kal./str.:
2031131	Alphamax	plast	410 ms	36 g	12/76-1
2031133	Alphamax	plast	410 ms	36 g	12/76-3
2031135	Alphamax	plast	410 ms	36 g	12/76-5
2031113	Grand Prix	plast	400 ms	32 g	12/70-3
2031115	Grand Prix	plast	400 ms	32 g	12/70-5
2031121	Eley VIP	plast	420 ms	32 g	12/70-1
2031123	Eley VIP	plast	420 ms	32 g	12/70-3
2031125	Eley VIP	plast	420 ms	32 g	12/70-5



## Eley Alphamax Magnum

Eley Alphamax er en hårdt ladet magnumpatron med en flot udgangshastighed og alligevel en behagelig rekyle.

### Bismuth VIP Plast/Photo

Varenr.:	Produkt:	Type:	Hast.:	Hagl:	Kal./str.:
2033123	Bismuth VIP	Plast/Photo	390 ms	36 g	12/70-3
2033124	Bismuth VIP	Plast/Photo	390 ms	36 g	12/70-4
2033125	Bismuth VIP	Plast/Photo	390 ms	36 g	12/70-5
2033131	Bismuth VIP	Plast/Photo	405 ms	32 g	12/67-1
2033133	Bismuth VIP	Plast/Photo	405 ms	32 g	12/67-3
2033134	Bismuth VIP	Plast/Photo	405 ms	32 g	12/67-4
2033135	Bismuth VIP	Plast/Photo	405 ms	32 g	12/67-5
2033004	Bismuth VIP	Plast/Photo	420 ms	28 g	12/67-4
2033005	Bismuth VIP	Plast/Photo	420 ms	28 g	12/67-5
2033006	Bismuth VIP	Plast/Photo	420 ms	28 g	12/67-6
2033304	Bismuth VIP	Plast/Photo	420 ms	28 g	20/70-4

**NYHED!**  
2010



**NYHED!**  
2010



**NYHED!**  
2010



### Bismuth VIP Plast/Filt

Varenr.:	Produkt:	Type:	Hast.:	Hagl:	Kal./str.:
2033174	Bismuth VIP	Plast/Filt	435 ms	26,5 g	16/67-4
2033175	Bismuth VIP	Plast/Filt	435 ms	26,5 g	16/67-5
2033204	Bismuth VIP	Plast/Filt	415 ms	25 g	20/67-4
2033205	Bismuth VIP	Plast/Filt	415 ms	25 g	20/67-5

### Bismuth VIP Pap/Filt

Varenr.:	Produkt:	Type:	Hast.:	Hagl:	Kal./str.:
2033144	Bismuth VIP	Pap/Filt	405 ms	32 g	12/67-4
2033145	Bismuth VIP	Pap/Filt	405 ms	32 g	12/67-5
2033104	Bismuth VIP	Pap/Filt	420 ms	28 g	12/67-4



### Eley Grand Prix

Engelsk kvalitetspatron, ladet med de kendte Eley-komponenter.



### Eley VIP

Eley VIP er kendt som en af de populære Bismuth skovjagtpatroner men leveres også med stålhagl.



### Federal Classic Steel

Amerikanske Federal er hårdtladede stålhaglspatroner med en meget høj udgangshastighed. Det er også en meget hurtig patron, som ikke lader meget slippe forbi.



Varenr.:	Produkt:	Type:	Hast.:	Hagl:	Kal./str.:
3030192014	Premium Ult. Shok	plast	410 ms	28,4 g	20/76-4
3030193202	Speed Shok WF 147	plast	420 ms	32 g	12/70-2
3030193203	Speed Shok WF 147	plast	420 ms	32 g	12/70-3
3030193204	Speed Shok WF 147	plast	420 ms	32 g	12/70-4
3030193602	Speed Shok WF 140	plast	430 ms	35,5 g	12/76-2
3030193603	Speed Shok WF 140	plast	430 ms	35,5 g	12/76-3
3030193604	Speed Shok WF 140	plast	430 ms	35,5 g	12/76-4
3030193901	Speed Shok WF 133	plast	475 ms	39 g	12/89-2
3030193902	Speed Shok WF 133	plast	475 ms	39 g	12/89-3

### Federal Black Cloud

Black Cloud er en superpatron, som er særdeles velegnet til havjagt. Det unikke ved Black Cloud er haglladningen, som består af en blanding af standard stålhagl og Federal's Flitestopper™ kantede stålhagl. Denne blanding giver, sammen med den specielle Flite Control™ forladning, et større hagltal med samme udgangshastighed og en væsentlig bedre indtrængningsevne.



Varenr.:	Produkt:	Type:	Hast.:	Hagl:	Kal./str.:
3030193702	Black Cloud PWB 142	plast	440 ms	35,5 g	12/76-2



### Max Game Steel jagtpatron

Som navnet antyder: en hurtig jagtpatron med en behagelig rekyle. En patron du kan anvende til alt vildt.

Varenr.:	Produkt:	Type	Hast.:	Hagl:	Kal./str.:
2031501	Max Steel	plast	510 ms	28 g	12/76-1
2031503	Max Steel	plast	510 ms	28 g	12/76-3
2031505	Max Steel	plast	510 ms	28 g	12/76-5



### Express Steel jagtpatron

En sikker patron i kal. 20 med 24 g hagl i størrelse 4.

Varenr.:	Produkt:	Type	Hast.:	Hagl:	Kal./str.:
2031514	Steel	plast	420 ms	24 g	20/70-4



### Express Steelshot

En rigtig behagelig flugtskydningspatron i kal. 20.

### Express Steelshot HW

En ny, højkappet og meget hurtig flugtskydningspatron med en behagelig rekyle. En patron, som du meget hurtigt bliver fortrolig med.

Varenr.:	Produkt:	Type	Hast.:	Hagl:	Kal./str.:
2031520	Express Steel	plast	375 ms	24 g	20/70-7
2031612	Express Steel HW	plast	410 ms	24 g	12/70-7
2031614	Express Steel HW	plast	410 ms	24 g	12/70-8,5
2031616	Express Steel HW	plast	390 ms	28 g	12/70-8,5

## Gyttorp Jagtpatroner



### Gyttorp High Performance

En hurtig kvalitetspatron med 20 mm høj kappe.

Varenr.:	Produkt:	Type:	Hast.:	Hagl:	Kal./str.:
3840941263	High Performance	plast	420 ms	28 g	12/70-3
3840941264	High Performance	plast	420 ms	28 g	12/70-4
3840941265	High Performance	plast	420 ms	28 g	12/70-5
3840941171	Jagt	plast	400 ms	32 g	12/70-1
3840941173	Jagt	plast	400 ms	32 g	12/70-3
3840941175	Jagt	plast	400 ms	32 g	12/70-5

### Gyttorp stål

Svenske kvalitetspatroner fremstillet af de bedste komponenter og ladet med det legendariske Bofors krudt. Helt suveræne til havjagt, hvor der er brug for mange patroner - men du kan selvfølgelig også bruge dem til al anden jagt, hvor stålhagl er tilladt.

Varenr.:	Produkt:	Type:	Hast.:	Hagl:	Kal./str.:
3840941271	High Performance	plast	420 ms	32 g	12/70-1
3840941273	High Performance	plast	420 ms	32 g	12/70-3
3840941275	High Performance	plast	420 ms	32 g	12/70-5

## Gyttorp Flugtskydningspatroner



### Gyttorp Centurion, stål

Centurion flugtskydningspatroner er hurtige. Ladet med Bofors krudt, og de giver et utroligt godt skudbillede med en meget fin dækning.

### Gyttorp Steel Max, stål

Gyttorp Steel Max er hurtige flugtskydningspatroner, som du hurtigt vil blive fortrolig med og glad for.

Varenr.:	Produkt:	Type	Hast.:	Hagl:	Kal./str.:
2980031291	Centurion	plast	430 ms	24 g	12/70-7
2980031281	Steel Max	plast	410 ms	24 g	12/70-7
2980031289	Steel Max	plast	410 ms	24 g	12/70-8,5

### Gyttorp Lead Max, bly

En gennemprøvet flugtskydningspatron, som har været med til at vinde flere betydende konkurrencer.

Varenr.:	Produkt:	Type	Hast.:	Hagl:	Kal./str.:
2990021270	Lead Max	plast	420 ms	24 g	12/70-7
2990021271	Lead Max	plast	420 ms	24 g	12/70-9

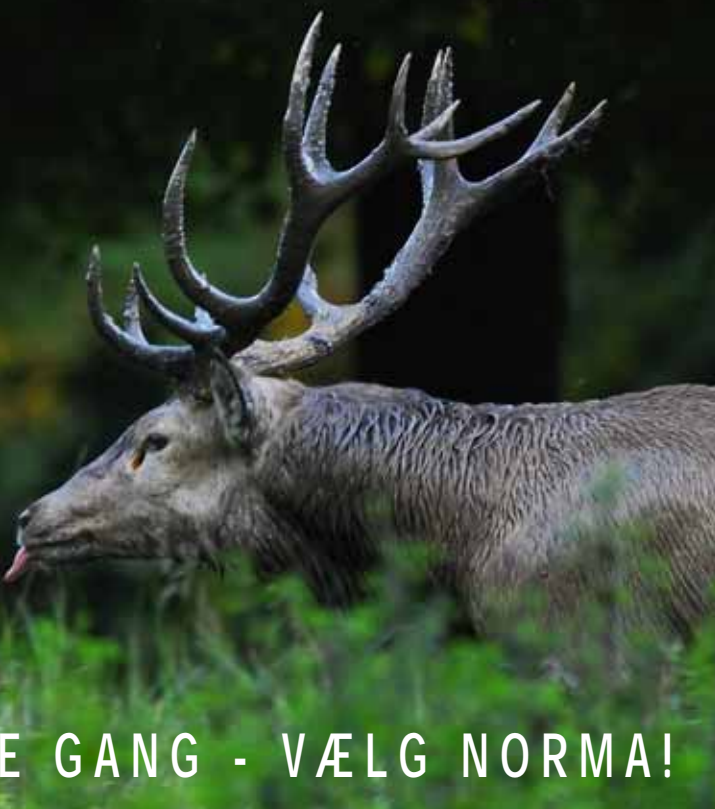
# norma

- verdens førende producent af ammunition til jægere og sportsskytter.

Lige nu dækker sortimentet ca. 90 kalibre med 300 forskellige ladninger - og der kommer stadig nye til.

Norma arbejder tæt sammen med professionelle jægere samt en stor del af de allermost kendte riffelproducenter. Et to-vejs samarbejde, hvori Normas laboratorie og udviklingsafdeling udgør en betydelig faktor.

Resultaterne af disse anstrengelser, det er den sikkerhed du finder i hver eneste æske Norma.



## VÆLG RIGTIGT FØRSTE GANG - VÆLG NORMA!



### ORYX

Et projektil med en hurtig ekspansion og god chockvirkning. Mantel og blykerne er sammensmeltet i Oryx, hvilket sikrer gennemtrængning af selv store knogler samtidig med at projektilet bibeholder en meget stor del af sin egenvægt. Oryx er en all-round patron til forskellige størrelser vildt og virker optimalt på både korte og lange skudafstande.

Overlegen sammenhæftning. En nedslæbet Oryx kugle kan uden videre vrides 90°, uden at mantel og kerne slipper hinanden.



Varenr.:	Produkt:	Kaliber:	Kuglevægt:
3100015703	Oryx	220 Swift	55 gr/3,6 g
3100015719	Oryx	223 Rem.	55 gr/3,6 g
3100015734	Oryx	22-250 Rem.	55 gr/3,6 g
3100015704	Oryx	222 Rem.	55 gr/3,6 g
3100016022	Oryx	6XC	100 gr/6,5 g
3100016008	Oryx	243 Win.	100 gr/6,5 g
3100016901	Oryx	270 Win.	150 gr/9,7 g
3100016932	Oryx	270 Win. Short Mag.	150 gr/9,7 g
3100016562	Oryx	6,5x55	156 gr/10,1 g
3100017003	Oryx	7x57R	156 gr/10,1 g
3100017053	Oryx	7x64	156 gr/10,1 g
3100017063	Oryx	7x65R	156 gr/10,1 g
3100017047	Oryx	7 mm Rem. Mag.	156 gr/10,1 g
3100017571	Oryx	300 Win. Short Mag.	180 gr/10,1 g
3100017674	Oryx	30-06	180 gr/11,7 g
3100017547	Oryx	300 Win. Mag.	180 gr/11,7 g
3100017675	Oryx	308 Win.	180 gr/11,7 g
3100018004	Oryx	8x57JS	196 gr/12,7 g
3100018010	Oryx	8x57JRS	196 gr/12,7 g
3100017677	Oryx	30-06	200 gr/13,0 g
3100017676	Oryx	300 Win. Mag.	200 gr/13,0 g
3100018511	Oryx	338 Win. Mag.	230 gr/14,9 g
3100019307	Oryx	9,3x62	231 gr/15,0 g
3100019007	Oryx	358 Norma Mag.	250 gr/16,2 g
3100019313	Oryx	9,3x62	285 gr/18,5 g
3100019332	Oryx	9,3x74R	285 gr/18,4 g
3100019520	Oryx	375 H+H Mag.	300 gr/19,5 g
3100019316	Oryx	9,3x62	325 gr/21,1 g

### SWIFT A-FRAME



Projektilet er opbygget med en kraftig mellemvæg mellem de to blykerner. Denne opbygning sikrer en meget dyb indtrængning, samtidig med at ekspansionen sker behersket i takt med indtrængningen. Mantelen og blykernerne er sammensmeltede hvilket sikrer en kontrolleret ekspansion, således at det meste af projektilet vil være intakt efter indtrængningen.

Mantelen og blykernerne er sammensmeltede hvilket sikrer en kontrolleret ekspansion, således at det meste af projektilet vil være intakt efter indtrængningen.



Varenr.:	Produkt:	Kaliber:	Kuglevægt:
3100017518	Swift A-Frame	30-06	180 gr/11,7 g
3100017612	Swift A-Frame	308 Win.	165 gr/10,7 g
3100019503	Swift A-Frame	375 H&H Mag.	300 gr/19,4 g
3100011069	Swift A-Frame	416 Rigby	400 gr/25,9 g
3100011120	Swift A-Frame	458 Win.	500 gr/32,4 g
3100017519	Swift A-Frame	300 Win. Mag.	180 gr/11,7 g
3100019311	Swift A-Frame	9,3x62	250 gr/16,2 g



### VULKAN



Vulkan er kendetegnet ved, at mantelen omslutter blykernen i næsen. Det sikrer imod skader både ved magasin-ladning og indføring i kammeret. Hele projektilets energi optages af dyret, og Vulkan opleves af mange som en af de hurtigst dræbende patroner. Ekspansionen af projektilet starter øjeblikkelig.



Varenr.:	Produkt:	Kaliber:	Kuglevægt:
3100016556	Vulkan	6,5x55	156 gr/10,1 g
3100016941	Vulkan	270 Win.	156 gr/10,1 g
3100016935	Vulkan	270 WSM	156 gr/10,1 g
3100017018	Vulkan	7x64	170 gr/11,0 g
3100017029	Vulkan	7x65R	180 gr/11,0 g
3100017024	Vulkan	7 mm Rem. Mag.	170 gr/11,0 g
3100017659	Vulkan	30-06	180 gr/11,7 g
3100017660	Vulkan	308 Win.	180 gr/11,7 g
3100018020	Vulkan	8x57JS	196 gr/12,7 g
3100019317	Vulkan	9,3x62	231 gr/15,0 g
3100019321	Vulkan	9,3x74R	231 gr/15,0 g



### ALASKA



Normas ældste projektil, som har utallige elge på samvittigheden. Ekspansionen sker lidt senere end med Vulkan, hvorfor den har en god dybdevirkning.



Varenr.:	Produkt:	Kaliber:	Kuglevægt:
3100016552	Alaska	6,5x55	156 gr/10,1 g
3100017648	Alaska	30-06	180 gr/11,7 g
3100017636	Alaska	308 Win.	180 gr/11,7 g
3100018003	Alaska	8x57JS	196 gr/12,7 g
3100019315	Alaska	9,3x62	286 gr/18,5 g
3100019320	Alaska	9,3x74R	286 gr/18,5 g





## RÅDYR

Rådyr er en "dansk" patron, udviklet til den danske bukkejagt. Den er hurtig. Har en eminent bane og svigter dig aldrig.

Varenr.:	Produkt:	Kaliber:	Kuglevægt:
3100016550	Rådyr	6,5x55	140 gr/9,1 g
3100017535	Rådyr	308 Win.	150 gr/9,7 g
3100017565	Rådyr	30-06	150 gr/9,7 g



## NOSLER BALLISTIC TIP

Nosler Ballistic Tip er forsynet med en næse af polykarbonat, hvilket forhindrer deformation af projektilet ved gentagne isætninger i magasinet. Samtidig sikres en uhyre stabil kuglebane, og ekspansionen starter øjeblikkeligt når projektilet rammer. Den tynde for- og den kraftigere bagerste mantelvæg sikrer en kontrolleret men kraftig ekspansion, og projektilet bevarer det meste af sin egen vægt.



Varenr.:	Produkt:	Kaliber:	Kuglevægt:
3100016021	Nosler BST	6XC	95 gr/6,2 g
3100016522	Nosler BST	6,5x55	120 gr/7,8 g
3100017654	Nosler BST	30-06	150 gr/9,7 g
3100017551	Nosler BST	300 Win. Mag.	150 gr/9,7 g
3100017625	Nosler BST	308 Win.	150 gr/9,7 g
3100016925	Nosler BST	270 WSM	130 gr/8,4 g
3100017570	Nosler BST	300 WSM	150 gr/9,7 g



## PLASTSPIDS

Plastspids er en halvmantelkugle, hvor spidsen er fremstillet af plast, som forhindrer skader på kuglen når den lægges i magasinet og føres ind i kammeret. Den kraftige bagerste mantelvæg sikrer en god dybdevirkning, samtidig med at plastspidsen sikrer en hurtig ekspansion og stor chokvirkning.



Varenr.:	Produkt:	Kaliber:	Kuglevægt:
3100017628	Plastspids	308 Win.	180 gr/11,7 g
3100017027	Plastspids	7 mm Rem. Mag.	170 gr/11,0 g
3100017653	Plastspids	30-06	180 gr/11,7 g
3100019314	Plastspids	9,3x62	286 gr/18,5 g
3100019325	Plastspids	9,3x74R	286 gr/18,5 g

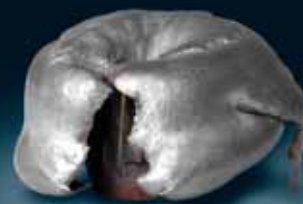


### NOSLER ACCUBOND

Noslers nyeste bondede jagtkugle, som giver en hurtig men kontrolleret ekspansion. Kuglen har en god indtrængningsevne på alt vildt uanset skudafstande. Skudbanen er meget præcis, og kuglen bevarer en meget stor del af sin egenvægt.



Varenr.:	Produkt:	Kaliber:	Kuglevægt:
3100017069	Accubond	7x64	140 gr/9,1 g
3100017563	Accubond	30-06	180 gr/11,7 g
3100017548	Accubond	300 Win. Mag.	180 gr/11,7 g



### NOSLER PARTITION

Nosler Partition er en virkelig klassiker, hvor projektilet er opbygget med to blykamre. Nosler Partition har fremragende ballistiske egenskaber, og med den hurtigt ekspanderende forreste del af projektilet er den et rigtigt godt valg til lange skudafstande.

To-kammer opbygningen sikrer en dyb indtrængning samtidig med, at projektilet beholder en meget stor del af dets egenvægt.



Varenr.:	Produkt:	Kaliber:	Kuglevægt:
3100016559	Nosler PT	6,5x55	140 gr/9,1 g
3100017649	Nosler PT	30-06	180 gr/11,7 g
3100017635	Nosler PT	308 Win.	180 gr/11,7 g



### SCIROCCO

Med Scirocco kombineres maksimal præcision med høj dræbende effekt, og Scirocco anbefales især til kalibre med høj hastighed.

Projektilet, som er udstyret med en næse af kunststof sammensmeltet med blykernen, er særdeles stabil i kraftig vind og starter en hurtig ekspansion med en god dybdevirkning.



Varenr.:	Produkt:	Kaliber:	Kuglevægt:
3100017062	Scirocco	7 mm Rem. Mag.	150 gr/9,7 g



**norma**



På [www.norma.cc](http://www.norma.cc) kan du finde hele Normas program med meget fine ballistiske tabeller for hver enkelt patron.

Se, hvor meget din kugle falder på forskellige skudafstande, før du skyder ind eller går på jagt.



## BARNES SOLID

Barnes Solid er en massiv kugle af en kobber/zinklegering, konstrueret til jagt på tykkudet storvildt. Kuglens form og konstruktion gør den meget kursstabil og forhindrer, at den vælter selv ved hård modstand.



Varenr.:	Produkt:	Kaliber:	Kuglevægt:
3100017546	Barnes Sol.	300 Win. Mag.	150 gr/9,7 g
3100017574	Barnes Sol.	300 WSM	150 gr/9,7 g
3100019505	Barnes Sol.	375 H&H Mag.	300 gr/19,5 g
3100011050	Barnes Sol.	416 Rigby	400 gr/25,9 g
3100011110	Barnes Sol.	458 Win. Mag.	500 gr/32,3 g

## BARNES TRIPLE SHOCK

Barnes Triple Shock er en hulspidskugle, fremstillet i massivt kobber. Kuglen er rillet for at give et lavere gastræk og en højere udgangshastighed. Kuglen har en stor dybdevirkning og beholder en stor restvægt.



Varenr.:	Produkt:	Kaliber:	Kuglevægt:
3100019530	Barnes T.S.	375 H&H Mag.	270 gr/17,5 g



### NORMA AFRICAN PH

Norma African PH patronerne er udviklet på baggrund af flere generationer professionelle jægere's erfaringer med jagt på storvildt i Afrika.

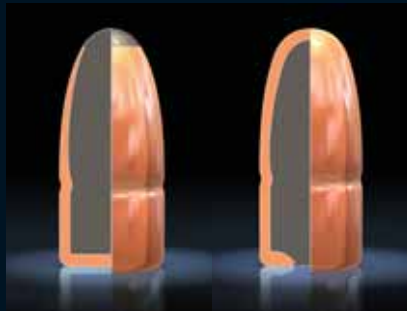
De ballistiske egenskaber, projektilernes udformning og evne til ind-

trængning og ekspansion - også ved møde med kraftige knogler - er nøje afstemt i hver eneste kaliber og type.

Alle African PH patronerne leveres med enten blødnæset Bonded eller helmantel projektil.

Det blødnæsede, bondede projektil består af en 1,6 mm tyk mantel, som spidser ud mod den bondede næse. Bonded betyder som bekendt, at blykernen er sammensmeltet med mantelen for at sikre en stor restvægt.

Mantelen på det fuldkappede projektil er fremstillet af hærdet stål med en yderligere 2 mm tyk forstærkning i næsen, ligesom "hælen" på projektilet er forstærket for at sikre optimal gennemtrængning af selv kraftige knogler.



Varenr.:	Kaliber/type:	Kuglevægt:
3100019525	375 H&H Mag. RNSN	350 gr/
3100019526	375 H&H Mag. FMJ	350 gr/
3100019504	375 Flanged Mag. RNSN	350 gr/
3100019506	375 Flanged Mag. FMJ	350 gr/
3100011030	404 Jeffery RNSN	450 gr/
3100011031	404 Jeffery FMJ	450 gr/
3100011316	500 Jeffery RNSN	570 gr/
3100011315	500 Jeffery FMJ	570 gr/
3100011070	416 Rigby RNSN	450 gr/
3100011071	416 Rigby FMJ	450 gr/
3100011062	500/416 Nitro Exp. RNSN	450 gr/
3100011061	500/416 Nitro Exp. FMJ	450 gr/
3100011072	416 Rem. RNSN	450 gr/
3100011073	416 Rem. FMJ	450 gr/
3100011105	450 Rigby Rimless RNSN	550 gr/
3100011106	450 Rigby Rimless FMJ	550 gr/
3100011115	458 Lott RNSN	500 gr/
3100011116	458 Lott FMJ	500 gr/
3100011205	470 Nitro Express RNSN	500 gr/
3100011206	470 Nitro Express FMJ	500 gr/
3100011301	500 Nitro Express RNSN	570 gr/
3100011302	500 Nitro Express FMJ	570 gr/
3100011310	505 Gibbs RNSN	600 gr/
3100011311	505 Gibbs FMJ	600 gr/



**norma**





## NORMA JAKTMATCH til indskydning, træning, konkurrence og jagt!

Norma Jaktmatch trænings/konkurrencepatroner ligger så tæt på de "rigtige" jagtpatroner, at du f.eks. skal bruge det samme foranhold på Elgbanen som med de blødnæsedede jagtpatroner.

Fra at være en ren "øvelsespatron" har Norma Jaktmatch udviklet sig til at være en af de mest benyttede konkurrencepatroner. Norma Jaktmatch spidsskarp er således også en udmærket patron til småvildt- og fuglejagt.

Varenr.:	Produkt:	Kaliber:	Kuglevægt:
3110015715	Jaktmatch	222R	49 gr/3,2 g
3110015732	Jaktmatch	22-250	50 gr/3,2 g
3110015726	Jaktmatch	223 Rem.	55 gr/3,6 g
3110016527	Jaktmatch	6,5x55	100 gr/6,5 g
3110016542	Jaktmatch	6,5x55	120 gr/7,8 g
3110016907	Jaktmatch	270 Win.	130 gr/8,4 g
3110016931	Jaktmatch	270 Win. Short Mag.	130 gr/8,4 g
3110017573	Jaktmatch	300 Win. Short Mag.	150 gr/9,7 g
3110017026	Jaktmatch	7 mm Rem. Mag.	150 gr/9,7 g
3110017622	Jaktmatch	308 Win.	147 gr/9,5 g
3110017651	Jaktmatch	30-06	147 gr/9,5 g
3110017545	Jaktmatch	300 Win. Mag.	150 gr/9,7 g
3110018009	Jaktmatch	8x57JS	123 gr/8,0 g
3110018510	Jaktmatch	338 Win. Mag.	225 gr/14,6 g
3110019306	Jaktmatch	9,3x57	231 gr/15,0 g
3110019318	Jaktmatch	9,3x62	231 gr/15,0 g
3860016513	Golden Target	6,5x55	/8,4 g



## NORMA små kalibre

Varenr.:	Produkt:	Kaliber:	Kuglevægt:
3100015604	Blyspids	5,6x52R	71 gr/4,6 g
3100015701	Blyspids	220 Swift	50 gr/3,2 g
3100015711	Blyspids	222 Rem.	50 gr/3,2 g
3100015713	Spidsskarp	222 Rem.	50 gr/3,2 g
3100015716	Blyspids	222 Rem.	62 gr/4,0 g
3100015717	Blyspids	223 Rem.	55 gr/3,6 g
3100015733	Blyspids	22-250 Rem.	53 gr/3,4 g
3100016003	Blyspids	243 Win.	100 gr/6,5 g
3100016902	Blyspids	270 Win.	130 gr/8,4 g



## NORMA Ladebog

Normas ladebog er et skatkammer af oplysninger til alle hjemmeladere - både erfarne og nybegyndere. Med ladebogen i hånden kommer du ikke galt af sted. Bogen er på svensk men let at forstå. (Varenr. 31000105).

# NORMA HJEMMELADNING

Hjemmeladningen af specielt riffelpatroner vinder flere og flere tilhængere, og Norma tilbyder et bredt udvalg i både projektiler, hylstre og krudt. For konkurrenceskytter er Normas Diamond Line-projektiler således et must på grund af den ekstremt gode præcision og de eminente, ballistiske egenskaber.

**norma**



## NORMA Hylstre

Varenr.:	Kaliber:
3550025701	220 Swift
3550025721	223 Rem.
3550025731	22-250 Rem.
3550026001	243 Win.
3550026551	6,5x55
3550026901	270 Win.
3550027004	7x57R
3550027012	7x64
3550027021	7 mm Rem. Mag.
3550027623	308 Win.
3550027640	30-06
3550027666	300 Win. Mag.
3550027676	300 WSM
3550028001	8x57JS
3550029001	358 Norma Mag.
3550029301	9,3x57
3550029311	9,3x62
3550029321	9,3x74R
3550029501	375 H&H Mag.
3550021060	416 Rigby

## NORMA Kugler

Varenr.:	Kaliber:	Kuglevægt:	
3570065713	5,7 mm (.224)	3,6 g/55 gr	oryx
3570065701	5,7 mm (.224)	3,2 g/50 gr	sp
3570065702	5,7 mm (.224)	3,2 g/50 gr	fmj
3570065704	5,7 mm (.224)	3,4 g/53 gr	sp
3570065705	5,7 mm (.224)	4,0 g/62 gr	sp
3570066003	6 mm (.243)	6,5 g/100 gr	sp
3570066050	6 mm (.243)	6,5 g/100 gr	oryx
3570066514	6,5 mm (.264)	7,8 g/120 gr	fmj
3570066520	6,5 mm (.264)	6,5 g/100 gr	hp
3570066524	6,5 mm (.264)	10,1 g/156 gr	oryx
3570066532	6,5 mm (.264)	10,1 g/156 gr	alaska
3570066535	6,5 mm (.264)	10,1 g/156 gr	vulkan
3570066950	270 (.277)	9,7 g/150 gr	oryx
3570066935	270 (.277)	10,1 g/156 gr	vulkan
3570067004	7 mm (.284)	10,1 g/156 gr	oryx
3570067003	7 mm (.284)	9,7 g/150 gr	fmj
3570067006	7 mm (.284)	11,0 g/170 gr	vulkan
3570067638	30 (.308)	11,7 g/180 gr	oryx
3570067639	30 (.308)	13,0 g/200 gr	oryx
3570067648	30 (.308)	11,7 g/180 gr	alaska
3570167651	30 (.308)	9,5 g/147 gr	fmj
3570067653	30 (.308)	11,7 g/180 gr	vulkan
3570068001	8 mm (.323)	12,7 g/196 gr	oryx
3570068003	8 mm (.323)	12,7 g/196 gr	alaska
3570068014	8 mm (.323)	8,0 g/123 gr	fmj rm
3570068020	8 mm (.323)	12,7 g/196 gr	vulkan
3570069305	9,3 mm (.365)	15,0 g/231 gr	vulkan
3570069306	9,3 mm (.365)	15,0 g/231 gr	fmj
3570069307	9,3 mm (.365)	15,0 g/232 gr	oryx
3570069308	9,3 mm (.365)	18,5 g/286 gr	oryx
3570069316	9,3 mm (.365)	18,5 g/286 gr	alaska
3570069312	9,3 mm (.365)	21,1 g/325 gr	oryx
3570069507	375 (.375)	19,5 g/300 gr	oryx

## NORMA Krudt

### Norma 200

Normas hurtigste krudt til mindre patroner som f.eks. .22 Hornet og 222 Rem. Norma 200 er også velegnet til ladning af patroner med lette projektiler med lavere hastigheder som f.eks. .308 Win.

### Norma 201

Særdeles velegnet for kalibre med lille hylstervolumen i forhold til kuglediameteren, f.eks. 9,3x57 og 45-70. Norma 201 passer også til ladning af mid-delstore hylstre med lettere projektiler, eksempelvis .30-06.

### Norma 202

Specielt udviklet for at give højeste ydelse i 7,62 Nato. Også meget anvendt i mellemkalibre som f.eks. 8x57 JS, 9,3x62 og 9,3x74 R.

### Norma 203-B

Vel nok Normas mest alsidige krudttype, som er anvendelig fra 22-250 til 358 Norma Magnum. Særdeles velegnet til 6 mm Norma BR og 308 Win med tunge projektiler.

### Norma 204

204 er en "langsom" krudttype med stor effekt, som sikrer en meget fin præcision i kalibrer som f.eks. 6,5x55 og 30-06.



### Norma MRP

En all-round "magnum"-krudttype til en række kalibre med forholdsvis stor hylstervolumen. MRP har længe været kendt for at yde toppræstation i alle magnumkalibre.

### Norma MRP-2

Specielt udviklet for 30-378 Weatherby, men har også vist sig at være fremragende til f.eks. 7 mm STW og 6,5-284.

### Norma URP

En energifyldt krudttype i mellemlejet. Specielt egnet for kalibre som f.eks. 7x64 og 30-06.

Varenr.:	Produkt.:	Vægt:
3530093200	Krudt Norma 200	500 g
3530093201	Krudt Norma 201	500 g
3530093202	Krudt Norma 202	500 g
3530093203	Krudt Norma 203-B	500 g
3530093204	Krudt Norma 204	500 g
3530093215	Krudt Norma MRP	500 g
3530093216	Krudt Norma MRP-2	500 g
3530093219	Krudt Norma URP	500 g

# sako Patroner



## SAKO SUPER HAMMERHEAD

En højkvalitetspatron til storvildt. Super Hammerhead har helt eminente ballistiske egenskaber, og mantelens udformning sikrer projektilet mod skader fra magasinet - og dermed en perfekt bane.



Varenr.:	Kaliber:	Kuglevægt:	Type:
3130010255	308 Win.	9,7 g	Super Hammerh. 235 a
3130010298	30-06	9,7 g	Super Hammerh. 235 a
3130010302	300 Win. Mag.	9,7 g	Super Hammerh. 235 a
3130010256	308 Win. Super	11,7 g	Super Hammerh. 236 a
3130010299	30-06 Win	11,7 g	Super Hammerh. 236 a
3130010303	300 Win. Mag.	11,7 g	Super Hammerh. 236 a
3130010320	300 WSM	11,7 g	Super Hammerh. 236 a

## SAKO HAMMERHEAD

En tung blødnæset kugle til store kalibre. Specielt designet til elg og andet storvildt. Konstruktionen af projektilet sikrer en meget lille fragmentation, selv ved gennemtrængning af knogler.



Varenr.:	Kaliber:	Kuglevægt:	Type:
3130010272	270 Win.	10,1 g	Hammerhead/sp 211 b
3130010274	7x64	11,0 g	Hammerhead/sp 216 b
3130010275	7 mm Rem. Mag.	11,0 g	Hammerhead/sp 216 b
3130010259	308 Win.	11,7 g	Hammerhead/sp 256 a
3130010258	308 Win.	13,0 g	Hammerhead/sp 227 a
3130010011	338 Win. Mag.	16,2 g	Hammerhead/sp 211 f
3130010295	30-06	14,3 g	Hammerhead/sp 228 a
3130010296	30-06	11,7 g	Hammerhead/sp 256 a
3130010305	300 Win. Mag.	14,3 g	Hammerhead/sp 228 a
3130010307	8x57 JS	13,0 g	Hammerhead/sp 201 f
3130010266	9,3x62	18,5 g	Hammerhead/sp 266 d
3130010321	9,3x66	18,5 g	Hammerhead/sp 266 d
3130010366	9,3x74R	18,5 g	Hammerhead/sp 266 d

## SAKO POWERHEAD

Den berømte patron med næsten rent kobberprojektil og BARNES-X hulspids. En af de fineste riffelpatroner i verden. Kobberprojektil sikrer dyb gennemtrængning og en kontrolleret ekspansion.



Varenr.:	Kaliber:	Kuglevægt:	Type:
3130010322	9,3x66	18,5 g	Powerhead 479 d

Varenr.:	Kaliber:	Kuglevægt:	Type:
3130010257	308 Win.	10,7 g	Powerhead/bx 480 a
3130010297	30-06	11,7 g	Powerhead/bx 481 a
3130010313	9,3x62	16,2 g	Powerhead/bx 477 d
3130010400	375 H&H Mag.	17,5 g	Powerhead/bx 478 d

Varenr.:	Kaliber:	Kuglevægt:	Type:
3130010077	9,3x74R	16,2 g	Powerhead/sp 477 d

## SAKO TWINHEAD

Blødnæset patron med to separate blykamre. Tokammer opdelingen sikrer, at projektilet altid vil have mindst 2 trediedele af sin egenvægt i behold, selv efter kraftig ekspansion.



Varenr.:	Kaliber:	Kuglevægt:	Type:
3130010238	243 Win.	6,5 g	Twinhead/nosler 121 e

## SAKO RAMHEAD

Ramhead er en massiv kugle i en kobber/zinklegering til jagt på tykhudet storvildt.



Varenr.:	Kaliber:	Kuglevægt:	Type:
3130010330	375 H&H Mag.	17,5 g	Ramhead 502 d

Med Sako patronerne får du nøjagtig den samme høje kvalitet, som i de legendariske Sako rifler.

Se anvendelseskema på næste side..



### SAKO GAMEHEAD

Økonomisk fordelagtig, blødnæset og hurtigt patron til all-round brug.



Varenr.:	Kaliber:	Kuglevægt:	Type:	
3130010210	222 Rem.	3,2 g	Gamehead/sp	106 g
3130010216	222 Rem.	3,56 g	Gamehead/sp	110 g
3130010218	222 Rem. Mag.	3,2 g	Gamehead/sp	106 g
3130010225	223 Rem.	3,2 g	Gamehead/sp	106 g
3130010226	223 Rem.	3,56 g	Gamehead/sp	110 g
3130010230	22-250	3,2 g	Gamehead/sp	106 g
3130010234	22-250	3,6 g	Gamehead/sp	110 g
3130010236	243 Win.	5,8 g	Gamehead/sp	112 e
3130010264	6,5x55	10,1 g	Gamehead/sp	120 e
3130010276	7x64	7,8 g	Gamehead/sp	121 b
3130010246	308 Win.	8,0 g	Gamehead/sp	129 a
3130010278	30-06	8,0 g	Gamehead/sp	129 a

### SAKO RACEHEAD

Patron med specialspids (Sierra Match-King), udviklet udelukkende til konkurrenceskydning. Utroligt mange mesterskaber er taget hjem med Racehead.



Varenr.:	Kaliber:	Kuglevægt:	Type:	
3130010111	222 Rem.	3,4 g	Racehead/hp	111 g
3130010262	6,5x55	9,0 g	Racehead/hp	119 e

### SAKO SPEEDHEAD

Sako's fuldkappede patron med ultimativ træfsikkerhed til skydebanebrug og jagt på fugle og småvildt.



Varenr.:	Kaliber:	Kuglevægt:	Type:	
3130010211	222 Rem.	3,2 g	Speedhead/fmj	105 g
3130010224	223 Rem.	3,2 g	Speedhead/fmj	105 g
3130010231	22-250	3,2 g	Speedhead/fmj	105 g
3130010237	243 Win.	5,8 g	Speedhead/fmj	114 e
3130010248	308 Win.	8,0 g	Speedhead/fmj	120 a
3130010277	30-06	8,0 g	Speedhead/fmj	120 a

Sako riffelpatroner nyder stor respekt blandt jægere verden over. Programmet dækker 90 forskellige patroner i de 27 mest anvendte og populære kalibre. Nedenstående skema kan give dig et fingerpeg om, hvilken patron du kan anvende til hvilket formål, afhængigt af riflens kaliber.



CALIBER	BULLET		WEIGHT		GAME			Primer	Powder	Charge	VELOCITY m/s				ENERGY Joules				TRAJECTORY cm/m (Muzzle - 4.5 cm)						PACKING			
	Code	Type	g	grs	🦌	🐅	🐆				0	100	200	300	0	100	200	300	50	100	150	200	250	300	m	Box	Case	
22 PPC USA	111G	RAGEHEAD	3.4	52	■	■	■	SR	N130	1.60 / 24.7	1035	900	775	655	1821	1377	1021	730	300	300	300	0	-4.6	-13.5	-27.2	191	20	500
222 Rem	105G	SPEEDHEAD	3.2	50	■	■	■	SR	N120	1.25 / 19.3	975	800	638	515	1540	1028	660	428	0.4	2.1	0	0	-8.0	-21.3	-42.0	175	20	1000
222 Rem	106G	GAMEHEAD	3.2	50	■	■	■	SR	N120	1.25 / 19.3	975	800	638	515	1540	1028	660	428	0.4	2.1	0	0	-8.0	-21.3	-42.0	175	20	1000
222 Rem	422G	ARROWHEAD	3.2	50	■	■	■	SR	N120	1.25 / 19.3	975	800	638	515	1540	1028	660	428	0.4	2.1	0	0	-8.0	-21.3	-42.0	175	20	1000
222 Rem	110G	GAMEHEAD	3.56	55	■	■	■	SR	N130	1.40 / 21.6	1000	842	700	573	1780	1261	871	585	0.1	1.7	0	0	-5.9	-16.6	-32.9	186	20	1000
222 Rem	111G	RAGEHEAD	3.4	52	■	■	■	SR	N120	1.15 / 17.7	925	800	660	550	1455	1048	741	514	0.6	2.3	0	0	-7.0	-19.9	-39.4	172	20	1000
222 Rem	105G	SPEEDHEAD	3.2	50	■	■	■	SR	N120	1.25 / 19.3	975	800	638	515	1540	1028	660	428	0.4	2.1	0	0	-8.0	-21.3	-42.0	175	20	1000
222 Rem	105G	SPEEDHEAD	3.2	50	■	■	■	SR	N120	1.38 / 21.3	985	805	646	522	1572	1051	677	441	0.3	2.0	0	0	-7.8	-20.8	-40.9	177	20	1000
222 Rem	106G	GAMEHEAD	3.2	50	■	■	■	SR	N120	1.38 / 21.3	985	805	646	522	1572	1051	677	441	0.3	2.0	0	0	-7.8	-20.8	-40.9	177	20	1000
222 Rem	110G	GAMEHEAD	3.56	55	■	■	■	SR	N130	1.57 / 24.2	1015	855	711	584	1834	1301	901	607	0.1	1.6	0	0	-5.7	-16.5	-33.1	184	20	1000
223 Rem	105G	SPEEDHEAD	3.2	50	■	■	■	SR	N120	1.40 / 21.6	985	805	646	522	1572	1051	677	441	0.3	2.0	0	0	-7.8	-20.8	-40.9	177	20	1000
223 Rem	106G	GAMEHEAD	3.2	50	■	■	■	SR	N120	1.40 / 21.6	985	805	646	522	1572	1051	677	441	0.3	2.0	0	0	-7.8	-20.8	-40.9	177	20	1000
223 Rem	422G	ARROWHEAD	3.2	50	■	■	■	SR	N120	1.40 / 21.6	985	805	646	522	1572	1051	677	441	0.3	2.0	0	0	-7.8	-20.8	-40.9	177	20	1000
223 Rem	110G	GAMEHEAD	3.56	55	■	■	■	SR	N130	1.57 / 24.2	1015	855	711	584	1834	1301	901	607	0.1	1.6	0	0	-5.7	-16.5	-33.1	184	20	1000
22-250 Rem	105G	SPEEDHEAD	3.2	50	■	■	■	LR	N140	2.30 / 35.5	1150	950	776	623	2142	1461	976	630	-0.6	1.1	0	0	-4.4	-12.8	-26.3	199	20	500
22-250 Rem	106G	GAMEHEAD	3.2	50	■	■	■	LR	N140	2.30 / 35.5	1150	950	776	623	2142	1461	976	630	-0.6	1.1	0	0	-4.4	-12.8	-26.3	199	20	500
22-250 Rem	422G	ARROWHEAD	3.2	50	■	■	■	LR	N140	2.30 / 35.5	1150	950	776	623	2142	1461	976	630	-0.6	1.1	0	0	-4.4	-12.8	-26.3	199	20	500
22-250 Rem	111G	RAGEHEAD	3.2	50	■	■	■	LR	N140	2.32 / 35.8	1115	945	790	651	2213	1590	1111	755	-0.6	1.1	0	0	-4.0	-12.7	-25.8	199	20	500
6PPC USA	117G	RAGEHEAD	4.5	70	■	■	■	SR	N133	1.65 / 25.4	945	825	715	610	2010	1532	1150	838	0.3	1.9	0	0	-6.0	-16.5	-32.9	178	20	500
243 Win	114E	SPEEDHEAD	5.8	90	■	■	■	LR	N160	2.25 / 34.7	870	781	700	625	2195	1770	1421	1131	0.8	2.5	0	0	-6.2	-16.7	-31.7	175	20	500
243 Win	112E	GAMEHEAD	5.8	90	■	■	■	LR	N160	2.95 / 45.5	955	861	775	695	2645	2148	1740	1398	0.2	1.8	0	0	-5.4	-14.8	-28.8	187	20	500
243 Win	113E	GAMEHEAD	6.5	100	■	■	■	LR	N160	2.80 / 43.0	905	821	741	664	2662	2192	1782	1434	0.3	2.0	0	0	-5.9	-16.4	-31.2	178	20	500
243 Win	121E	TWINHEAD	6.5	100	■	■	■	LR	N160	2.75 / 42.4	935	852	773	700	2840	2358	1944	1590	0.2	1.8	0	0	-5.5	-15.0	-29.2	185	20	500
25-06 Rem	125E	GAMEHEAD	7.8	117	■	■	■	LR	N160	2.95 / 45.5	910	829	753	681	3105	2579	2128	1740	0.4	1.9	0	0	-5.8	-16.0	-30.9	182	20	500
6.5x65 SE	119E	RAGEHEAD	9.0	139	■	■	■	LRM	N165	4.05 / 62.5	925	803	758	714	3251	2903	2587	2296	0.7	2.2	0	0	-6.2	-16.7	-31.7	175	20	500
6.5x65 SE	120E	GAMEHEAD	10.1	156	■	■	■	LRM	N160	2.70 / 41.7	800	720	644	574	3232	2616	2096	1662	1.4	3.1	0	0	-8.4	-22.7	-43.6	159	20	500
270 Win	211B	HAMMERHEAD	10.1	156	■	■	■	LR	N160	3.37 / 52.0	840	745	680	581	3563	2805	2200	1705	1.2	2.8	0	0	-7.7	-21.1	-40.8	164	20	500
7x64	121B	GAMEHEAD	7.8	120	■	■	■	LR	N140	3.35 / 51.7	945	850	760	680	3483	2820	2255	1802	0.1	1.7	0	0	-5.5	-16.0	-30.7	185	20	500
407B Arrowhead II	407B	ARROWHEAD II	9.7	150	■	■	■	LR	N160	3.60 / 55.5	900	839	781	725	3930	3410	2960	2550	0.3	1.9	0	0	-6.7	-19.2	-36.5	183	20	500
7x64	216B	HAMMERHEAD	11.0	170	■	■	■	LR	N160	3.40 / 52.5	850	775	705	640	3974	3304	2735	2255	0.9	2.4	0	0	-7.2	-19.2	-36.5	170	20	500
7 x 65R	216B	HAMMERHEAD	11.0	170	■	■	■	LR	N160	3.30 / 50.9	800	728	662	599	3520	2917	2409	1976	1.4	3.1	0	0	-8.1	-21.8	-41.6	160	20	500
7 mm Rem Mag	407B	ARROWHEAD II	9.7	150	■	■	■	LRM	N165	4.05 / 62.5	925	803	758	714	3251	2903	2587	2296	0.7	2.2	0	0	-6.2	-16.7	-31.7	175	20	500
7 mm Rem Mag	216B	HAMMERHEAD	11.0	170	■	■	■	LRM	N160	3.80 / 58.6	905	827	753	685	4505	3759	3121	2580	0.4	1.7	0	0	-5.3	-14.3	-27.3	188	20	500
7.62 x 39	117A	SPEEDHEAD	8.0	123	■	■	■	LR	N125	1.70 / 26.2	715	632	555	487	2045	1598	1233	948	2.7	4.4	0	0	-11.4	-31.6	-60.4	142	250	250
7.62 x 39	134A	GAMEHEAD	8.0	123	■	■	■	LR	N125	1.70 / 26.2	715	632	555	487	2045	1598	1233	948	2.7	4.4	0	0	-11.4	-31.6	-60.4	142	250	250
308 Win	120A	SPEEDHEAD	8.0	123	■	■	■	LR	N140	3.00 / 46.3	900	800	709	626	3240	2561	2009	1569	0.6	2.4	0	0	-6.5	-18.6	-35.7	175	50	500
308 Win	129A	GAMEHEAD	8.0	123	■	■	■	LR	N140	3.10 / 47.8	925	825	733	648	3423	2722	2147	1681	0.4	2.0	0	0	-6.0	-16.9	-32.7	180	20	500
308 Win	235A	SUPER HAMMERHEAD	9.7	150	■	■	■	LR	N140	2.95 / 45.5	870	790	714	643	3671	3025	2474	2005	0.7	2.2	0	0	-6.6	-18.0	-34.6	173	20	500
308 Win	460A	POWERHEAD	10.7	165	■	■	■	LR	N140	2.75 / 42.4	825	763	704	648	3640	3117	2653	2246	1.0	2.6	0	0	-7.2	-19.3	-36.8	167	20	500
308 Win	236A	SUPER HAMMERHEAD	11.7	180	■	■	■	LR	N140	2.70 / 41.6	795	726	661	599	3700	3084	2554	2099	1.4	3.0	0	0	-8.1	-21.9	-41.8	160	20	500
308 Win	256A	HAMMERHEAD	11.7	180	■	■	■	LR	N140	2.70 / 41.6	795	689	592	504	3700	3180	2702	2253	1.4	3.0	0	0	-8.4	-25.9	-50.5	152	20	500
308 Win	408A	ARROWHEAD II	11.7	180	■	■	■	LR	N140	2.70 / 41.6	795	738	683	630	3700	3180	2730	2320	1.3	2.9	0	0	-7.8	-20.8	-39.5	162	20	500
308 Win	227A	HAMMERHEAD	13.0	200	■	■	■	LR	N140	2.65 / 40.8	745	667	595	526	3608	2890	2298	1796	2.2	3.9	0	0	-9.4	-26.2	-50.8	148	20	500
308 Win	120A	RANGE	8.0	123	■	■	■	LR	N140	3.00 / 46.3	900	800	709	626	3240	2561	2009	1569	0.6	2.4	0	0	-6.5	-18.6	-35.7	175</		

**CCI SALONPATRONER**



**CCI FMJ  
- Kal. 17 HMR**

En patron med et fuldkappet projektil til småvildtjagt på de åbne vidder. Det er en meget præcis patron med en udgangshastighed på over 700 m/sek.



**CCI V-Max  
- Kal. 17 HMR**

En utrolig hurtig patron med plastspids. Den præsterer 777 m/sek. og det betyder, at du på 100 meter overhovedet ikke skal korrigerer. Projektilet går lige på målet.



**CCI V-Max  
- Kal. 17 MACH-2**

612 m/sek. med et super-præcist kunststofprojektil på 1,1 g. Det er 60% hurtigere end en 22LR med en Hollowpoint kugle på 2,6 g. Så kan det vist ikke blive meget bedre.



**CCI Blazer  
- Kal. 22 LR**

Konkurrenceskyttens "Es i ærmet". En Standard velocity blødnæset, 2,59 grams kugle med en eminent bane.



**CCI VHP  
- Kal. 22 Win. Mag.**

Når det gælder kal. 22 Mag. har CCI her en særdeles attraktiv hollow point kugle. Den går afsted med 575 m/sek.



**CCI Stinger**

CCI Stinger er verdens hurtigste hollow point, kal. 22 LR. 500 m/sek.



**CCI Subsonic HP**

Denne nyudviklede hollow point er helt eminent til skadedyrsbekæmpelse og småvildtjagt - og så er den meget hurtig af en 22 LR at være: 350 m/sek.



**CCI Standard Velocity**

Optimal træfsikkerhed opnår du kun gennem hård træning - og her er Standard Velocity det rigtige valg. Den går præcist og er prisbillig.



**CCI Mini Mag. HV**

CCI's allerførste salonrifelpatron, og stadig den mest populære pga. dens hurtighed og præcision. En rigtig allround-patron.



Varenr.:	Produkt:	Kaliber:
3220121517	CCI Blazer	22 LR
3220121516	CCI Standard velocity	22 LR
3230121536	CCI Mini Mag. HV kobber	22 LR
3230121538	CCI Stinger HP	22 LR
3230121537	CCI Subsonic HP	22 LR
3230121550	CCI FMJ	22 Win. Mag.
3230121552	CCI +V HP	22 Win. Mag.
3230121553	CCI Hollow Point	17 HMR
3230121554	CCI V-Max	17 HMR
3230121555	CCI FMJ	17 HMR
3230121556	CCI V-Max	17 MACH-2